

**ICONMAQ**

SOLUÇÕES INDUSTRIAIS

## **BRITADOR DE ROLOS**

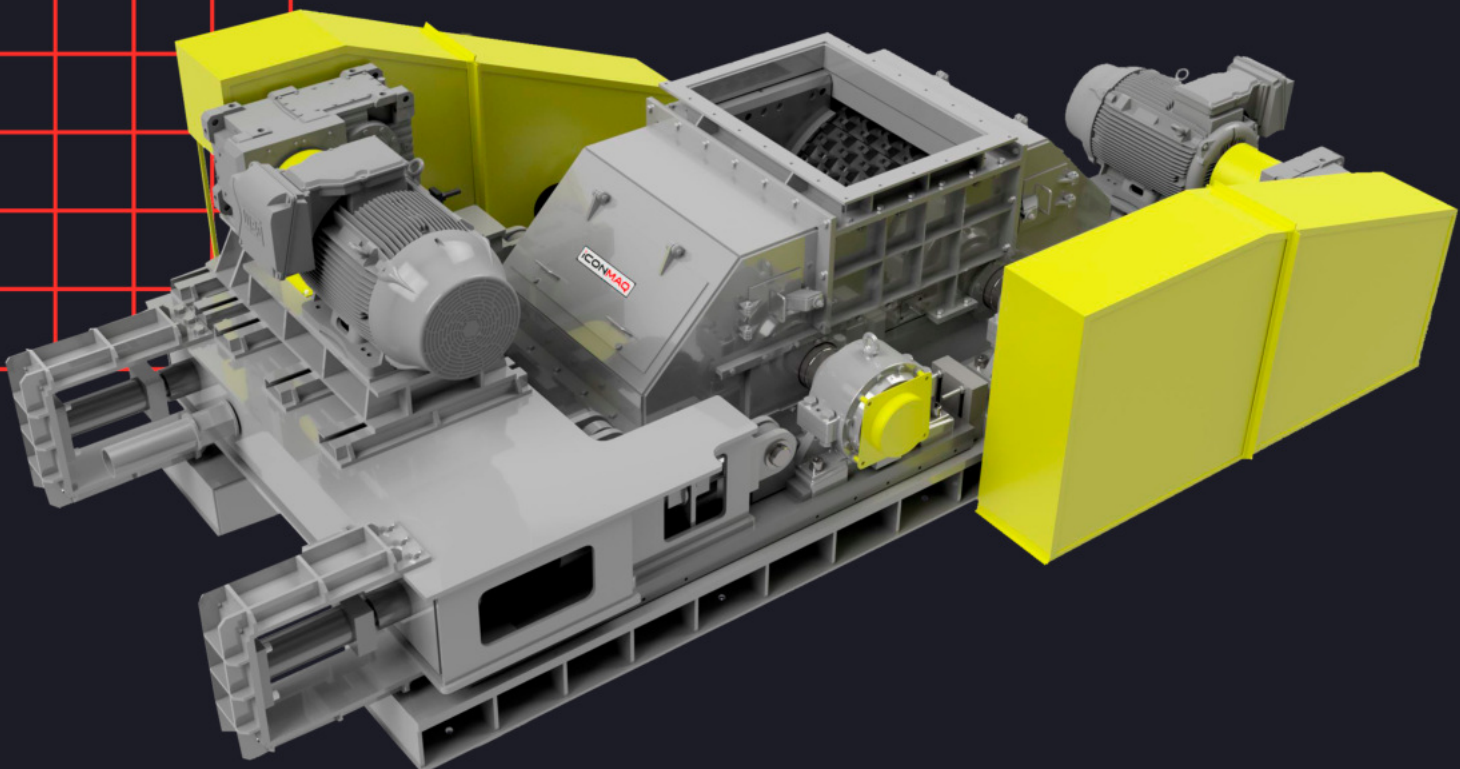
DENTADOS - FRISADOS - LISOS

## **TRITURADORA DE RODILLOS**

DENTADOS - ONDULADOS - LISOS

## **ROLLER CRUSHER**

TOOTHED - CRIMPED - SMOOTH





## **POR MEIO SÉCULO, A ICONMAQ PERSEGUE UM SÓ OBJETIVO: TRANSFORMAR O BRASIL, DESENVOLVENDO A INDÚSTRIA BRASILEIRA**

A IconMaq, localizada em Criciúma/SC, projeta e fabrica máquinas e equipamentos que visam fomentar a indústria brasileira e desenvolver a economia do país. Para isso, investe em inovação constante e intercâmbio de tecnologia, que garantem as mais avançadas linhas de maquinários, como secadores, válvulas, britadores, moinhos, geração de energia entre outros, para abastecer os segmentos de cerâmica, mineração, cimento, energia e agroindústria. Conta ainda com um departamento qualificado para atender demandas de peças de reposição e desenvolver projetos especiais conforme a necessidade do cliente. A experiência e know-how de mais de 50 anos colocam a ICON como uma das principais empresas de seu segmento no país.

## **DESDE HACE MEDIO SIGLO, ICONMAQ PERSIGUE UN ÚNICO OBJETIVO: TRANSFORMAR BRASIL, DESARROLLANDO LA INDUSTRIA BRASILEIRA**

IconMaq, ubicada en Criciúma/SC, diseña y fabrica máquinas y equipos que pretenden fomentar la industria brasileña y desarrollar la economía del país. Para eso, invierte en constante innovación e intercambio de tecnología que garantizan las más avanzadas líneas de máquinas, como secadores, válvulas trituradoras, molinos, generación de energía, entre otros, para abastecer los segmentos de cerámica, minería, cemento, energía y agroindustria. También dispone de un departamento cualificado para satisfacer la demanda de piezas de repuesto y desarrollar piezas y desarrollar proyectos especiales según las necesidades del cliente. La experiencia y el know-how de más de 50 años hacen de ICON como una de las principales empresas de su segmento en el país.

## **FOR HALF A CENTURY, ICONMAQ HAS PURSUED ONLY ONE GOAL: TO TRANSFORM BRAZIL, BY DEVELOPING BRAZILIAN INDUSTRY**

IconMaq Soluções Industriais, located in Criciúma/SC, manufactures machines and equipment that aim to foster Brazilian industry and develop the country's economy. To do this, it invests in constant innovation and technology exchange, which ensures the most advanced lines of machines, such as dryers, valves, crushers, mills, power generation among others, to supply the ceramic, mining, cement, energy and agro-industry segments. It also has a qualified department to meet spare part demands and develop special projects as per customer needs. The experience and know-how of more than 50 years has made ICON one of the leading companies in its segment in the country.

# EMPRESAS **ICON**

**ICONMAQ**  
SOLUÇÕES INDUSTRIAIS

**ICON**  
MATRIZES E MOLDES

STUDIO

**ICON**  
MATRIZES E MOLDES

# BRITADOR DE ROLOS

## DENTADOS - FRISADOS - LISOS

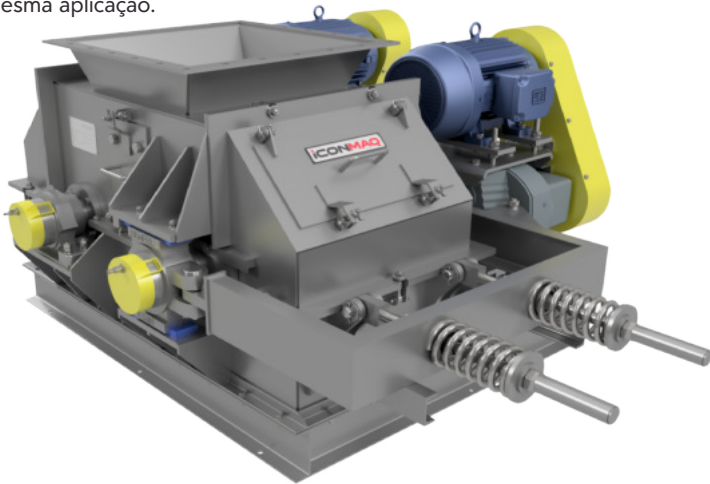
DENTADO - ONDULADO - LISO      SERRATED - CRIMPED - SMOOTH

O Britador de Rolos IconMaq é um equipamento robusto, constituído de dois rolos montados sobre eixos, que operam em velocidades diferentes

gerando um maior rendimento na fragmentação do minério. Os rolos são revestidos com placas fundidas com diferentes perfis, sempre adaptados previamente a cada necessidade de aplicação.

As placas dentadas, frisadas ou lisas, são aparafusadas aos rolos e permitem rápida substituição, tanto pela mudança de produto a ser britado atingindo diferentes granulometrias, quanto pela própria manutenção do equipamento. Com ajuste hidráulico ou mecânico para abertura dos rolos (gap), os Britadores de Rolos IconMaq permitem que o operador possa adequá-lo à sua necessidade de trabalho de forma instantânea.

Caso queira facilitar ainda mais, é possível o uso de inversor de frequência. Isso faz com que o Britador de Rolos IconMaq apresente melhor desempenho, com menor custo energético e maior vida útil das peças de desgaste quando comparado com outros britadores para a mesma aplicação.



## TRITURADORA DE RODILLOS

La Trituradora de Rodillos IconMaq es un equipo robusto, compuesto por dos rodillos montados sobre ejes, que operan a diferentes velocidades generando un mayor rendimiento en la fragmentación del mineral. Los rodillos están revestidos con placas fundidas con diferentes perfiles, siempre previamente adaptados a cada necesidad de aplicación.

Las placas dentadas, onduladas o lisas, se atornillan a los rodillos y permiten una rápida sustitución, tanto para cambiar el producto a triturar alcanzando diferentes granulometrías, como para el propio mantenimiento del equipo. Con ajuste hidráulico o mecánico para abertura de los rodillos (gap), las Trituradoras de Rodillos IconMaq permiten que el operador la ajuste a sus necesidades de trabajo en un instante.

Si desea hacerlo aún más fácil, puede utilizar un variador de frecuencia. Esto hace que la trituradora de rodillos IconMaq tenga un mejor rendimiento, con menores costes energéticos y una mayor vida útil de las piezas de desgaste en comparación con otras trituradoras para la misma aplicación.

## ROLLER CRUSHER

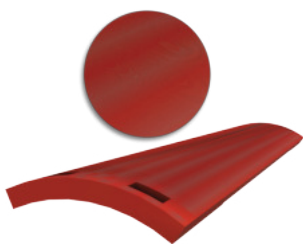
The IconMaq Roller Crusher is a robust piece of equipment, consisting of two rollers mounted on axles, which operate at different speeds generating a higher yield in ore fragmentation. The rollers are coated with cast plates with different profiles, always adapted beforehand to each application need.

Serrated, crimped or smooth plates are screwed to the rollers and allow quick replacement, both by changing the product to be crushed and obtaining different particle sizes, as well as during maintenance on the equipment itself. With hydraulic or mechanical adjustment for opening the rollers (gap), the IconMaq Roller Crusher allows the operator to adapt it to their work needs instantly.

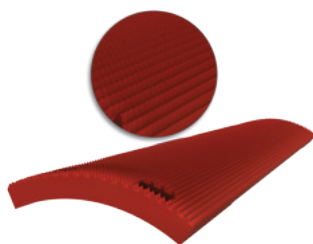
If you want to make it even easier, you can use a frequency inverter. This makes the IconMaq Roller Crusher perform better, with lower energy cost and parts with a longer wear life when compared to other crushers with the same application.

# PLACAS DE REVESTIMENTO

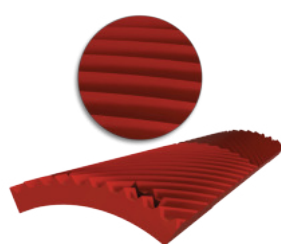
## PLACAS DE REVESTIMIENTO/ WEAR PLATES



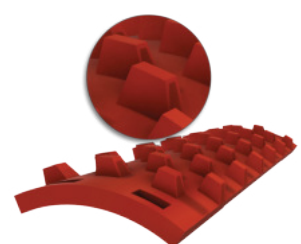
LISA  
LISA  
SMOOTH



PIRAMIDAL  
PIRAMIDAL  
PYRAMIDAL



FRISADA  
TALLADA  
CRIMPED



DENTADA  
DENTADA  
TOOTHED

# CARACTERÍSTICAS TÉCNICAS

## CARACTERÍSTICAS TÉCNICAS/ TECHNICAL INFORMATION

### VANTAGENS

- Baixo consumo de energia;
- Excelente desempenho em processos onde há exigência de baixo índice de finos (Ex.: forno de cal);
- Opera materiais com alta umidade sem risco de obstrução utilizando raspadores nos rolos;
- Facilidade operacional para ajustar o "GAP", fator determinante para obtenção de granulometria desejada;
- Com mecanismo do tipo "Push Roller", permite uma resposta imediata de abertura e fechamento de rolos, principalmente em caso acidental de entrada de um corpo estranho;
- Para aplicação de britagem primária, pouca geração de finos, ideal para fornos de produção de cal;
- Facilidade de manutenção, com amplas portas de acesso ao interior da máquina;
- Rolos com velocidades diferentes entre si, o que permite melhor esmagamento da Pedra aumentando a eficiência da britagem;
- No emprego de placas dentadas, geração de pedras cubiculares, ideal para aumentar o rendimento de peneiramento;
- Capacidades que podem variar de 3t/h a 700t/h.

### APLICAÇÃO

- Carvão Mineral;
- Carvão Vegetal;
- Coque de Petróleo;
- Calcário calcítico;
- Calcário dolomítico;
- Bauxita;
- Sal;
- Seixos rolados;
- Escórias empedradas;
- Basalto;
- Gesso;
- Sinter;
- Reciclagem de vidro, tijolos, telhas e pisos cerâmicos;
- Argila com alta umidade.

### APLICACIÓN

- Carbón mineral;
- Carbón vegetal;
- Coque de petróleo;
- Caliza calcítica;
- caliza dolomítica;
- bauxita;
- Sal;
- Cantos rodados;
- Escorias empedradas;
- Basalto;
- Yeso;
- Sinter;
- Reciclaje de vidrios, ladrillos, tejas y pisos cerámicos;
- Arcilla con mucha humedad.

### APPLICATION

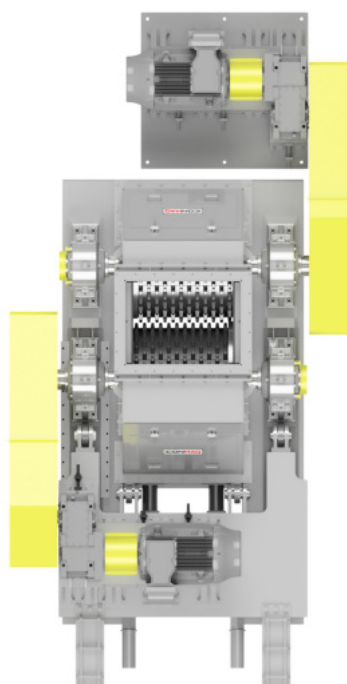
- . Mineral Coal;
- . Charcoal;
- . Petroleum Coke;
- . Calcitic limestone;
- . Dolomitic limestone;
- . Bauxite;
- . Salt;
- . Rolled pebbles;
- . Stone slag;
- . Basalt;
- . Sinter;
- . Gypsum;
- . Recycling glass, bricks and ceramic shingles and flooring;
- . Clay with high humidity.

### VENTAJAS

- Bajo consumo de energía
- Excelente rendimiento en procesos en los que se requiere un bajo nivel de finos (por ejemplo: horno de cal);
- Opera con materiales con alta humedad sin riesgo de atascos mediante el uso de raspadores en los rodillos
- Facilidad de operación para ajustar el "GAP", factor determinante para obtener la granulometría deseada
- Con el mecanismo de tipo "Push Roller", permite una respuesta inmediata a la apertura y cierre de los rodillos, especialmente en caso de entrada accidental de un cuerpo extraño;
- Para aplicación de trituración primaria, poca generación de finos, ideal para hornos de producción de cal;
- Fácil mantenimiento, con amplias puertas de acceso al interior de la máquina;
- Rodillos con diferentes velocidades entre sí, lo que permite una mejor trituración de la piedra, aumentando la eficiencia de la trituración;
- En el uso de placas dentadas, generación de piedras cúbicas, ideal para aumentar el rendimiento del tamizado;
- Capacidades que pueden variar de 3t/h a 700 t/h.

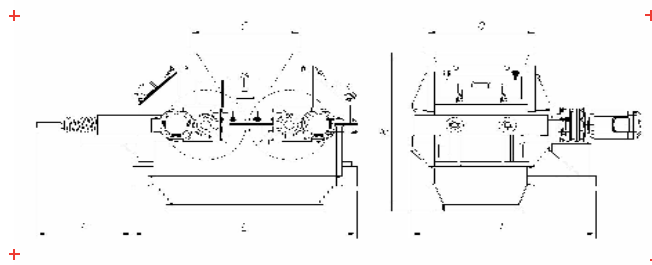
### ADVANTAGES

- .Low energy consumption;
- .Excellent performance in processes where there is a requirement for low fines index (Ex.: lime kiln);
- .Operates materials with high humidity without the risk of obstruction, using scrapers on the rollers;
- .Operational ease to adjust the GAP, a determining factor to obtain the desired particle size;
- . With a Push Roller mechanism, it allows an immediate response when opening and closing rollers, especially in the event of the accidental entry of a foreign body;
- .For primary crushing applications, it produces very little fines, perfect for lime production furnaces;
- .Easy maintenance, with big access doors to the inside of the machine;
- .Rollers with different speeds between them, which better crush the Stone, increasing the crushing efficiency;
- .When using serrated sheets, it generates cubic stones, perfect to increase sieving yield;
- .Capacities ranging from 3 t/hr to 700 t/hr.



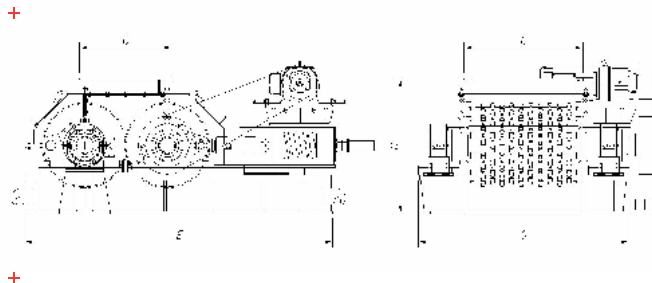
# MODELO 0606

MODELO 0606      MODEL 0606



# MODELO 0608 - 1520

MODELO 0606      MODEL 0608 - 1520



TAMANHO TAMAÑO SIZE	CAPACIDADE T/H CAPACIDAD T/H T/HR CAPACITY	Máx. Alimentação mm Máx. Alimentación mm Max. Feed mm	MOTOR 2 X kW	Peso Kg Weight Kg	A Ø Rolo mm A Ø Rodillo mm A Ø Roller mm	B Largura do Rolo mm B Ancho Rodillo mm B Roller Width mm	C mm	D mm	E mm	F mm	G mm
0606	3 - 12	< 200	3,0 - 9,2	3.500	600	600	650	650	1550	1300	1050
0608	12 - 30	< 200	11 - 37	6.000	600	800	500	800	2360	1610	1050
0610	15 - 80	< 200	15 - 55	7.800	600	1000	500	1000	2360	1830	1150
0612	15 - 130	< 200	22 - 75	8.500	600	1200	510	1210	3190	2050	1150
0615	15 - 150	< 200	30 - 90	9.800	600	1500	510	1510	3400	2400	1150
0808	20 - 80	< 270	30 - 90	12.000	800	800	650	800	3160	1610	1100
0810	20 - 100	< 270	37 - 110	13.000	800	1000	770	1010	3180	1950	1100
0812	20 - 120	< 270	37 - 110	14.000	800	1200	770	1210	3200	2000	1100
0815	20 - 150	< 270	55 - 130	16.000	800	1500	770	1510	3800	2400	1200
1008	30 - 80	< 350	55 - 90	17.000	1000	800	880	890	3400	1680	1300
1010	30 - 130	< 350	55 - 110	19.000	1000	1000	880	1010	3400	1880	1300
1012	30 - 130	< 350	75 - 130	22.000	1000	1200	880	1210	3500	2100	1300
1015	40 - 160	< 350	75 - 130	25.000	1000	1500	880	1510	3500	2410	1350
1018	50 - 200	< 350	90 - 180	30.000	1000	1800	900	1810	3700	2800	1500
1208	50 - 150	< 400	75 - 110	19.000	1200	800	1030	800	4300	2260	1550
1210	50 - 260	< 400	75 - 130	23.000	1200	1000	1030	1010	4500	2500	1550
1212	50 - 240	< 400	75 - 130	25.000	1200	1200	1030	1210	4300	2800	1550
1215	80 - 300	< 400	75 - 160	30.000	1200	1500	1030	1510	4800	2900	1700
1218	100 - 400	< 400	110 - 185	46.000	1200	1800	1100	1810	4800	3200	1700
1510	150 - 250	< 500	90 - 110	30.000	1500	1000	1160	1050	7200	2400	2250
1512	180 - 360	< 500	90 - 130	47.000	1500	1200	1160	1250	7200	2650	2250
1515	180 - 450	< 500	90 - 185	48.000	1500	1500	1160	1550	7200	2900	2250
1518	220 - 550	< 500	110 - 220	52.000	1500	1500	1160	1850	7200	3100	2250
1520	220 - 700	< 500	110 - 260	61.000	1500	2000	1160	2050	7200	3300	2250

Todos os modelos e tamanhos são equipados com cilindros e unidade hidráulica para ajuste do gap (Exceto o tamanho BRD/BRF 0606, que tem ajuste manual mecânico). Para britagem de material com alta umidade (argila, bauxita, calcários, coque, carvão, caulim etc..) o britador possui raspadores. Dimensões aproximadas em milímetros, sujeitas a modificações para atender projeto executivo.

Todos los modelos y tamaños están equipados con cilindros y unidad hidráulica para el ajuste del gap (excepto el tamaño BRD/BRF 0606, que tiene ajuste manual mecánico). Para triturar materiales con mucha humedad (arcilla, bauxita, caliza, coque, carbón, caolín, etc.), la trituradora está equipada con raspadores. Dimensiones aproximadas en milímetros, sujetas a modificaciones para ajustarse al proyecto ejecutivo.

All models and sizes equipped with cylinders and hydraulic unit for gap adjustment (Except size BRD/BRF 0606, which has mechanical manual adjustment). The crusher has scrapers to crush material with high humidity (clay, bauxite, limestone, coke, coal, kaolin, etc.). Approximate dimensions in millimeters, subject to modifications to comply with executive design.



**Criciúma | SC**

Rua Imigrante Casagrande, 262  
Criciúma - SC - Brasil | CEP 88805-080

**+55 (48) 3431 1800**



[empresasicon.com.br](https://empresasicon.com.br)



[empresasicon](https://www.instagram.com/empresasicon)



[empresasicon](https://www.facebook.com/empresasicon)



[empresasicon](https://www.linkedin.com/company/empresasicon)

