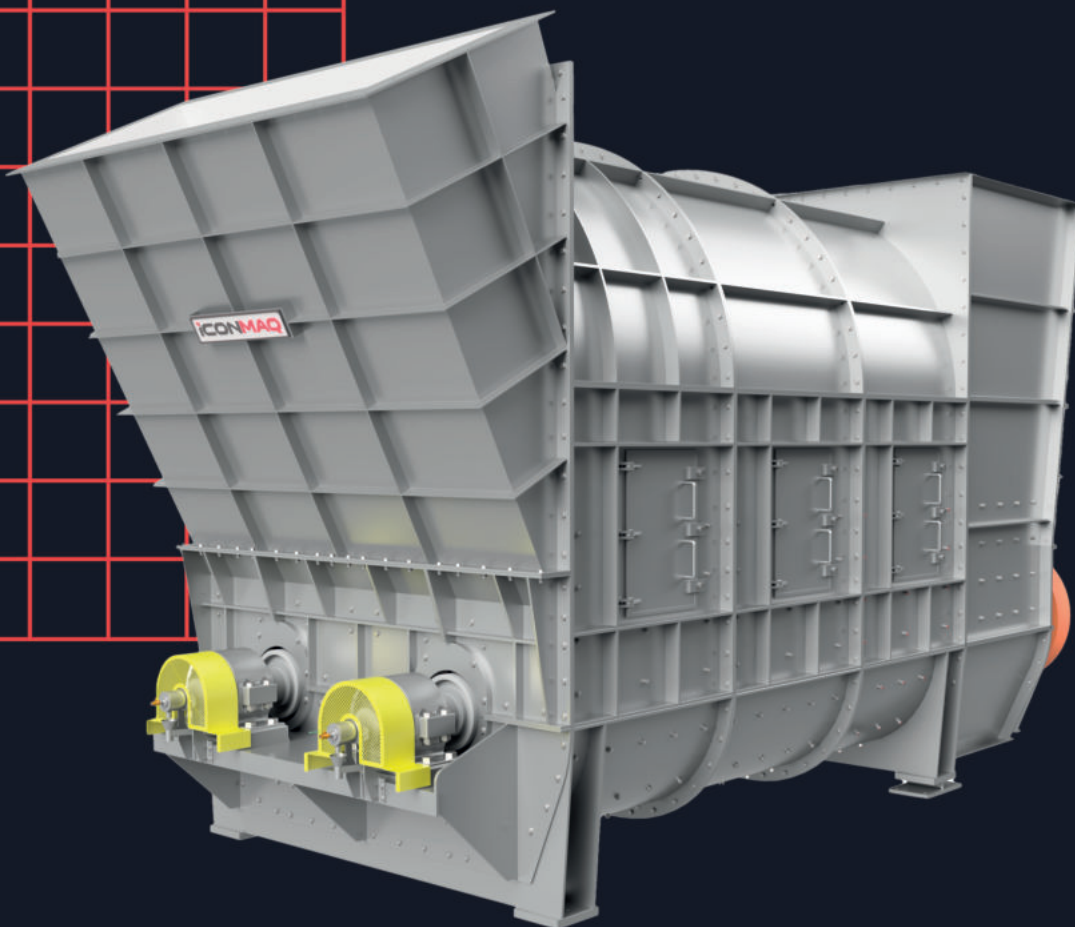


ICONMAQ

SOLUÇÕES INDUSTRIAIS

SECADOR RÁPIDO
FAST DRYER





POR MEIO SÉCULO, A ICONMAQ PERSEGUE UM SÓ OBJETIVO: TRANSFORMAR O BRASIL, DESENVOLVENDO A INDÚSTRIA BRASILEIRA

A IconMaq, localizada em Criciúma/SC, projeta e fabrica máquinas e equipamentos que visam fomentar a indústria brasileira e desenvolver a economia do país. Para isso, investe em inovação constante e intercâmbio de tecnologia, que garantem as mais avançadas linhas de maquinários, como secadores, válvulas, britadores, moinhos, geração de energia entre outros, para abastecer os segmentos de cerâmica, mineração, cimento, energia e agroindústria. Conta ainda com um departamento qualificado para atender demandas de peças de reposição e desenvolver projetos especiais conforme a necessidade do cliente. A experiência e know-how de mais de 50 anos colocam a ICON como uma das principais empresas de seu segmento no país.

DESDE HACE MEDIO SIGLO, ICONMAQ PERSIGUE UN ÚNICO OBJETIVO: TRANSFORMAR BRASIL, DESARROLLANDO LA INDUSTRIA BRASILEIRA

IconMaq, ubicada en Criciúma/SC, diseña y fabrica máquinas y equipos que pretenden fomentar la industria brasileña y desarrollar la economía del país. Para eso, invierte en constante innovación e intercambio de tecnología que garantizan las más avanzadas líneas de máquinas, como secadores, válvulas trituradoras, molinos, generación de energía, entre otros, para abastecer los segmentos de cerámica, minería, cemento, energía y agroindustria. También dispone de un departamento cualificado para satisfacer la demanda de piezas de repuesto y desarrollar piezas y desarrollar proyectos especiales según las necesidades del cliente. La experiencia y el know-how de más de 50 años hacen de ICON como una de las principales empresas de su segmento en el país.

FOR HALF A CENTURY, ICONMAQ HAS PURSUED ONLY ONE GOAL: TO TRANSFORM BRAZIL, BY DEVELOPING BRAZILIAN INDUSTRY

IconMaq Soluções Industriais, located in Criciúma/SC, manufactures machines and equipment that aim to foster Brazilian industry and develop the country's economy. To do this, it invests in constant innovation and technology exchange, which ensures the most advanced lines of machines, such as dryers, valves, crushers, mills, power generation among others, to supply the ceramic, mining, cement, energy and agro-industry segments. It also has a qualified department to meet spare part demands and develop special projects as per customer needs. The experience and know-how of more than 50 years has made ICON one of the leading companies in its segment in the country.

EMPRESAS **ICON**

ICONMAQ
SOLUÇÕES INDUSTRIAIS

ICON
MATRIZES E MOLDES

STUDIO

ICON
MATRIZES E MOLDES

SECADOR RÁPIDO ICON

Este equipamento foi projetado e construído para atender um mercado que exige características como compacticidade, eficiência, produtividade e robustez. Todos esses fatores estão comprovados, em mais de 50 equipamentos pelo país Brasil e por diversos países, há mais de 50 anos.

O gás quente e o material de alimentação passam pelo secador em fluxo paralelo. O produto é agitado mecanicamente por pás que controlam o fluxo, causando uma movimentação interna que contribui na secagem tornando o sistema altamente eficaz e rápido, resultando em baixo consumo térmico.

Provindos de vários tipos de geradores de calor, além dos combustíveis fósseis (GLP, gás natural e outros), os gases quentes usados na secagem entram na câmara entre 300°C a 900°C. Gases de exaustão de outras fontes, bem como fornalhas que queimam biomassa e outros combustíveis sólidos também podem ser aproveitados.

Possui eixos rotativos com pás que movimentam o material, fazendo com que o calor entre em contato com o minério de forma eficiente, gerando melhor aproveitamento e com isso mais economia, permitindo assim, grandes percentuais de diminuição de umidade em ciclos mais rápidos.



SECADOR RÁPIDO ICON

Este equipo fue proyectado y construido para atender a un mercado que exige características como compacticidad, eficiencia, productividad y robustez. Todos estos factores han sido probados en más de 50 equipos en todo Brasil y varios otros países durante más de 50 años.

El gas caliente y el material de alimentación pasan por el secador en flujo paralelo. El producto es agitado mecánicamente por paletas que controlan el flujo, provocando un movimiento interno que contribuye al secado, haciendo que el sistema sea altamente eficiente y rápido, lo que se traduce en un bajo consumo térmico.

Procedentes de diversos tipos de generadores de calor, además de los combustibles fósiles (GLP, gas natural y otros), los gases calientes utilizados para el secado entran en la cámara entre 300°C y 900°C. También pueden utilizarse gases de escape de otras fuentes, así como hornos que queman biomasa y otros combustibles sólidos.

Dispone de ejes giratorios con palas que mueven el material, haciendo que el calor entre en contacto con el mineral de forma eficiente, generando un mejor aprovechamiento y por tanto un mayor ahorro, permitiendo así grandes porcentajes de reducción de humedad en ciclos más rápidos.

ICON FAST DRYER

This equipment was designed and built to serve a market that requires characteristics such as compactness, efficiency, productivity and robustness. All these factors have been proven, in more than 50 different equipment throughout Brazil and several countries, for more than 50 years.

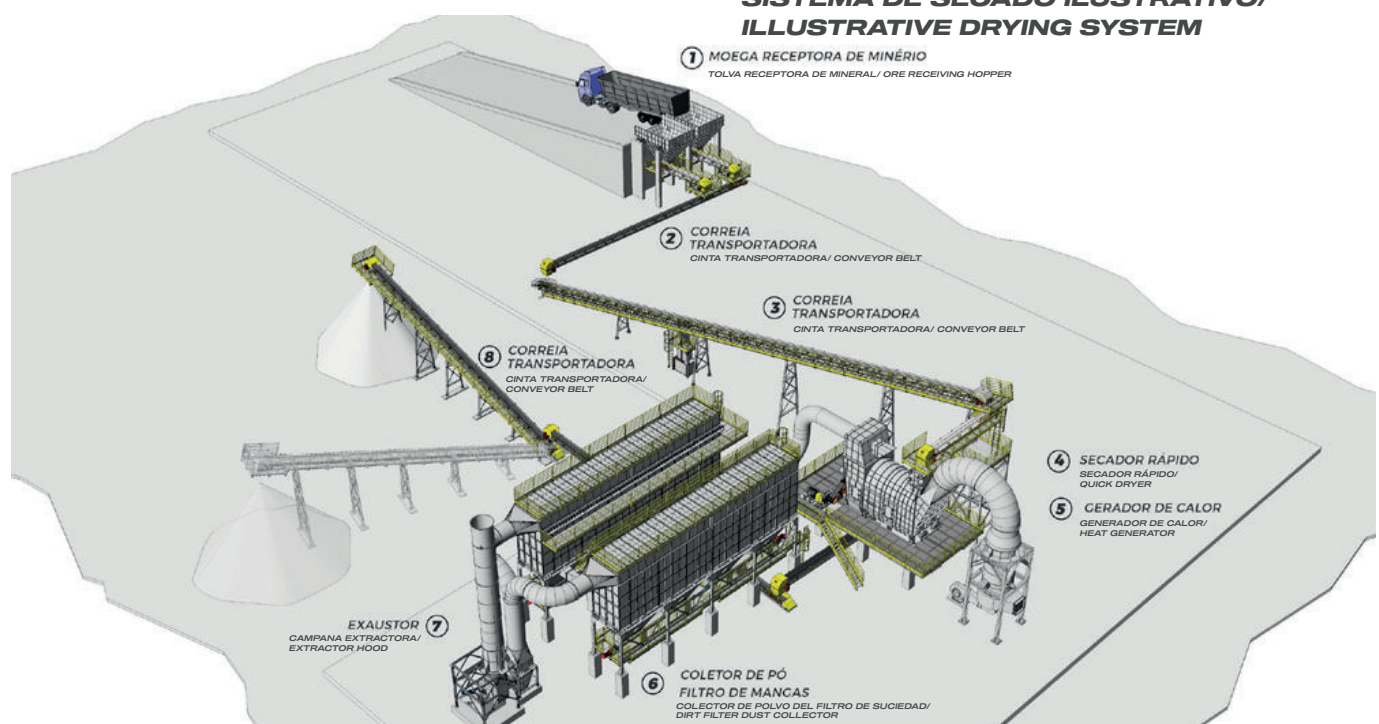
Hot gas and supply material pass through the dryer in a parallel flow. The product is mechanically agitated by blades that control the flow, causing an internal movement that contributes to drying making the system highly effective and fast, resulting in low thermal consumption.

Coming from various types of heat generators, in addition to fossil fuels (LPG, natural gas and others), the hot gases used in drying enter the chamber between 300°C to 900°C. Exhaust gases from other sources as well as furnaces that burn biomass and other solid fuels can also be harnessed.

It has rotating shafts with blades that move the material, making the heat come into contact with the ore efficiently, generating better use and, with this, more savings, thus resulting in large humidity reduction percentages in faster cycles.

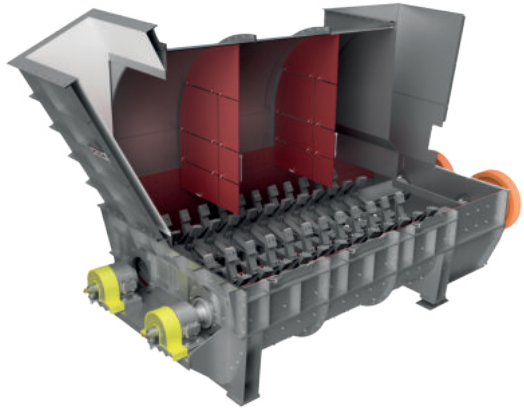
SISTEMA DE SECAGEM ILUSTRATIVO

SISTEMA DE SECADO ILUSTRATIVO/ ILLUSTRATIVE DRYING SYSTEM



CARACTERÍSTICAS TÉCNICAS

- Capacidade de produção desde 1 a 400 t/h por equipamento;
- Baixo consumo de combustível por litro de água evaporada;
- Pode operar com várias fontes geradoras de calor, queimando combustíveis como: gás natural, óleo, coque de petróleo, carvão mineral e biomassa;
- Maior poder de retirada de umidade em relação a outros secadores;
- Baixo custo na infraestrutura de construção civil, devido ao layout compacto;
- Opera com temperatura de 300°C a 900°C;
- Temperatura de saída do material de 40°C a 90°C;
- Representa 1/3 do tamanho de um secador rotativo para a mesma capacidade de produção;
- Tempo de secagem reduzido;
- Seca sem riscos de calcinação mantendo as propriedades físico-químicas do minério;
- Experiência comprovada em várias instalações pelo Brasil e pelo mundo.



CARACTERÍSTICAS TÉCNICAS

- Capacidad de producción de 1 a 400 t/h por equipo;
- Bajo consumo de combustible por litro de agua evaporada;
- Puede funcionar con diversas fuentes generadoras de calor, quemando combustibles como: gas natural, petróleo, coque de petróleo, carbón y biomasa;
- Mayor poder de remoción de humedad en relación a otros secadores;
- Bajo costo en infraestructura de construcción civil, debido a su diseño compacto;
- Funciona con temperaturas de 300°C a 900°C;
- Temperatura de salida del material de 40°C a 90°C;
- Representa 1/3 del tamaño de un secador rotativo para la misma capacidad de producción;
- Tiempo de secado reducido;
- Seca sin riesgos de calcinación manteniendo las propiedades físico-químicas del mineral;
- Experiencia comprobada en diversas instalaciones en Brasil y en el mundo.

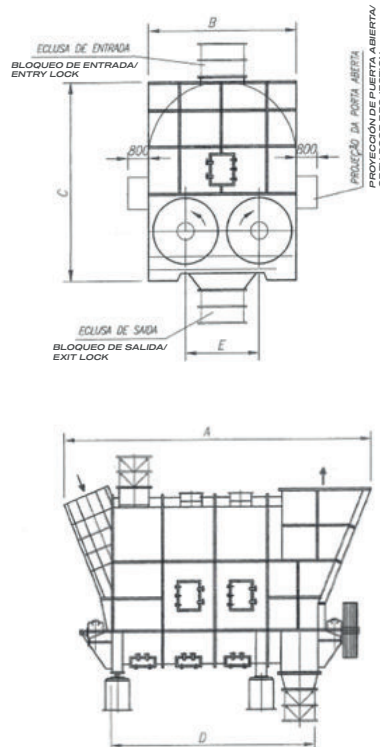
TECHNICAL CHARACTERISTICS

- Production capacity from 1 to 400 t/hr per equipment;
- Low fuel consumption per liter of evaporated water;
- It can operate with various heat generating sources, burning fuels such as: natural gas, oil, petroleum coke, mineral coal and biomass;
- Greater moisture removal power compared to other dryers;
- Low civil construction infrastructure cost, due to the compact layout;
- Operates at a temperature between 300°C and 900°C;
- Material outlet temperature between 40°C and 90°C;
- Represents 1/3 of the size of a rotary dryer for the same production capacity;
- Reduced drying time;
- Dries without risks of calcination, maintaining the physicochemical properties of the ore;
- Proven experience in various facilities throughout Brazil and around the world.

SECADOR RÁPIDO - SR ICON

SECADOR RÁPIDO ICON - SR ICON/ ICON FAST DRYER - FD ICON

TIPO TYPE	DIMENSÕES APROXIMADAS EM MM. DIMENSIONES APROXIMADAS EN MM. APPROXIMATE DIMENSIONS IN MM.					EVAPORAÇÃO L/H
	A	B	C	D	E	EVAPORACIÓN L/H EVAPORATION L/H
SR(1) - 4.25	3500	900	1400	2500	-	150
SR(1) - 6.30	4200	1300	2000	3100	-	450
SR(1) - 8.36	5200	1700	2500	3700	-	1000
SR(1) - 9.40	5000	2100	3200	4100	-	1800
SR(1) - 10.4	6900	2180	3550	4560	-	
SR - 4.25	3400	1000	1500	2500	450	280
SR - 6.30	4400	1500	2700	3100	660	670
SR - 8.36	5250	1900	3300	3700	860	1400
SR - 9.40	6100	2200	3200	4100	1000	2800
SR - 9.46	7100	2200	3600	4600	1000	3800
SR - 10.5	7600	2600	3900	5100	1150	5150
SR - 10.6	8900	2600	4100	6100	1150	6600
SR - 12.6	8900	3000	4600	6100	1350	11000
SR - 10.5	8830	3550	5055	6100	1650	14800
SR - 15.6	10350	3550	5055	7600	1650	17000
SR - 18.6	9050	4110	5600	6100	2000	19500
SR - 18.7	10570	4110	5600	7600	2000	22000
SR - 22.7	10390	4940	7220	7080	2300	27000
SR - 23.7	-	-	-	-	-	31000





Criciúma | SC

Rua Imigrante Casagrande, 262
Criciúma - SC - Brasil | CEP 88805-080

+55 (48) 3431 1800



empresasicon.com.br



[empresasicon](https://www.instagram.com/empresasicon)



[empresasicon](https://www.facebook.com/empresasicon)



[empresasicon](https://www.linkedin.com/company/empresasicon)

